

Accueil
Décontraction & Convivialité
Simplicité et Respect
Passion



Pour la rentrée 2022, Car-Events proposera une escapade des plus sympa en... Champagne. L'occasion de passer un fabuleux week-end, dépaysant et convivial, au rythme de la région dont provient ce précieux breuvage mondialement réputé et apprécié. Et tout cela, finalement, non loin de chez nous !



CAR EVENTS
Your events on wheels
0475 / 71 04 82

Deux axes majeurs seront au mis en exergue :
l'automobile et... la et le Champagne !
Routes du rallye local et visite du mythique *Circuit de Reims-Gueux* d'une Part, découverte des trésors de la région, notamment sur la *Montagne de Reims*, et bien entendu visite d'une cave... que vous ne devriez pas oublier de si tôt !

Vendredi - REIMS



L'événement débute réellement le samedi, au départ de *Reims*.

Deux possibilités sont donc envisageables : vous arrivez le vendredi soir, et ainsi profitez pleinement d'une première soirée tous ensemble et entamer le week-end en toute sérénité, ou le samedi matin pour le départ.

Le déroulement de cet événement se fera en section et dans le respect strict des règles sanitaires qui seront en vigueur à ce moment là.



CAR EVENTS
Your events on wheels

asbl Car Events
rue Basse, 32a - 4600 VISE
info@car-events.org • 0475/ 71 04 82
TVA : BE0725.827.937
BE41 7320 5612 9810 • BIC : CREGBEBB

Samedi - L'Automobile en Champagne

En tant que passionnés de voitures, impossible de se rendre à Reims sans consacrer un peu de temps à un recueillement sur le *Circuit de Reims-Gueux*. Son tracé de forme triangulaire spectaculaire étendu sur 7,816 kilomètres empruntait deux routes départementales et une portion de la route nationale 31. Aujourd'hui, « *Les Amis du Circuit de Gueux* » œuvrent pour la sauvegarde de ce patrimoine régional et pour conserver les traces de ce circuit mythique et apprécié des concurrents de l'époque, dont *Juan Manuel Fangio* (pour ne citer que lui), vainqueur du GP en 1950, 1951 et 1954. Aujourd'hui classé au patrimoine monumental français, l'anneau champenois sert aussi de terrain à établir des records...

Mais est aussi organisé dans la région le *Rallye Epernay - Vins de Champagne*, dont les spéciales serpentent forcément dans les vignobles. Nous parcourons la plupart de celles qui ont servi à l'édition 2021.



Le déroulement de cet événement se fera en fonction et dans le respect strict des règles sanitaires qui seront en vigueur à ce moment-là.



CAR EVENTS
Your events on wheels

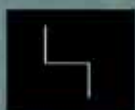
asbl Car Events
rue Basse, 32a - 4600 VISE
info@car-events.org • 0475/ 71 04 82
TVA : BE0725.827.937
BE41 7320 5612 9810 • BIC : CREGBEBB

La plus belle période !

Au programme d'une balade en *Champagne*, impossible de ne pas passer par les vignobles. A cet égard, si *Car-Events* a choisi septembre pour vous proposer ce périple, ce n'est pas un hasard ! Il s'agit d'une des plus belles - sinon la plus belle - périodes de l'année pour la visiter, qui plus est celle des vendanges.



Le déroulement de cet événement se fera en fonction et dans le respect strict des règles sanitaires qui seront en vigueur à ce moment-là.



CAREVENTS
Your events on wheels

asbl Car Events
rue Basse, 32a - 4600 VISE
info@car-events.org • 0475/ 71 04 82
TVA : BE0725.827.937
BE41 7320 5612 9810 • BIC : CREGBEBB

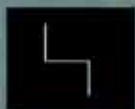
Samedi - Curiosités de la Montagne de Reims



Le week-end de *La Coupe de Champagne* favorisera les campagnes du *Parc Naturel de la Montagne de Reims* plutôt que la ville de *Reims* en elle-même. Si les sites inscrits au patrimoine mondial de l'*Unesco* ne seront donc logiquement pas au programme (Cathédrale, Musée et Abbaye Saint Remi, Palais du Tau...), la parcours vous fera en revanche découvrir plusieurs sites remarquables ou inédits, comme le *Moulin de Verzenay*, moulin à vent construit au début du XIX^e siècle (il fut lieu d'observation pendant les deux *guerres mondiales*), ou encore le *Phare... Terrestre de Verzenay*, construit au début du XX^e siècle à des fins publicitaires et aujourd'hui écomusée de la vigne, d'où l'on peut apprécier d'exceptionnels panoramas sur les vignobles de *Champagne*.



Le déroulement de cet événement se fera en fonction et dans le respect strict des règles sanitaires qui seront en vigueur à ce moment-là.



CAR EVENTS
Your events on wheels

asbl Car Events
rue Basse, 32a - 4600 VISE
info@car-events.org • 0475/ 71 04 82
TVA : BE0725.827.937
BE41 7320 5612 9810 • BIC : CREGBEBB

Samedi - Hêtres remarquables

Le parcours vous emmènera forcément déambuler dans les vignobles de la région, mais aussi sur de jolies départementales sinueuses et vallonnées à travers bois.

Vous passerez aussi par la *Forêt Domaniale de Verzy*, qui avec plus de 1000 Faux (impressionnants hêtres tortillards), est la principale réserve mondiale de cette variété de hêtres aux rameaux et branches tortueux et aux formes singulières.

Amateurs de photos, de nature et/ou de promenades pédestres seront ravis de savoir qu'au départ d'un parking, un sentier permet de les observer dans leur environnement forestier naturel via un circuit d'environ 2 kilomètres.



Le déroulement de cet événement se fera en fonction et dans le respect strict des règles sanitaires qui seront en vigueur à ce moment-là.



CAR EVENTS
Your events on wheels

asbl Car Events
rue Basse, 32a - 4600 VISE
info@car-events.org • 0475/ 71 04 82
TVA : BE0725.827.937
BE41 7320 5612 9810 • BIC : CREGBEBB

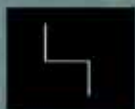
Samedi - Monument militaire historique



Autre endroit où passera *La Coupe de Champagne*, le *Fort de la Pompelle*. Classé *Monument Historique*, cette bâtisse construite pour défendre *Reims*, et seul des 5 prévus à cet effet à avoir tenu, est un haut-lieu de résistance resté aux mains des *Alliés* durant la guerre 1914-1918. Le cas échéant, il vous invite à la visite de son *Musée*, très riche en collections d'armes, de pièces d'artillerie, d'uniformes et même de scénographies, sans oublier les coiffes, dont l'exceptionnelle collection, unique au monde, de casques *Friesé* de l'armée impériale allemande. Si d'aventure cela vous tentait, comptez environ 1h30.



Le déroulement de cet événement se fera en fonction et dans le respect strict des règles sanitaires qui seront en vigueur à ce moment-là.



CAR EVENTS
Your events on wheels

asbl Car Events
rue Basse, 32a - 4600 VISE
info@car-events.org • 0475/ 71 04 82
TVA : BE0725.827.937
BE41 7320 5612 9810 • BIC : CREGBEBB

Dimanche - Visite insolite...



Et puis qui dit *Champagne*, dit forcément visite d'une de ces *Maisons de Champagne* et leurs kilomètres de caves creusées dans la craie, et à ce titre, *Car-Events* vous réserve une petite surprise que vous découvrirez le temps venu ! Une fois encore, assurément un moment que vous ne serez pas prêts d'oublier...

Le déroulement de cet événement se fera en fonction et dans le respect strict des règles sanitaires qui seront en vigueur au moment de la



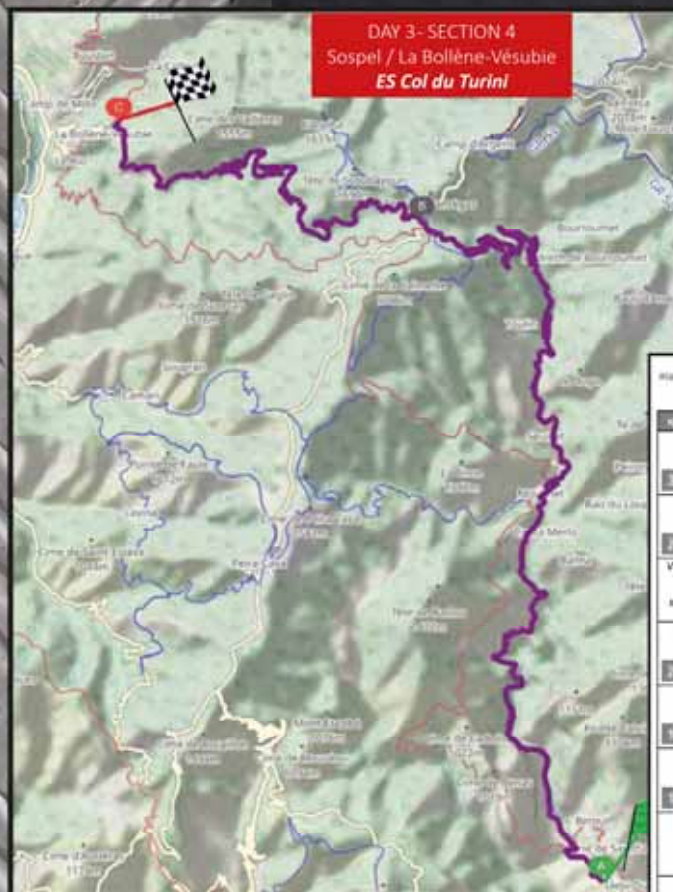
CAR EVENTS
Your events on wheels

asbl Car Events
rue Basse, 32a - 4600 VISE
info@car-events.org • 0475/ 71 04 82
TVA : BE0725.827.937
BE41 7320 5612 9810 • BIC : CREGBEBB

ROAD-BOOK

Bien que *Car-Events* préconise d'évoluer en colonne, pour plus de convivialité, ce périple en *Champagne* peut également se faire en *solo*. A cette fin, chaque équipage reçoit un *Road-Book* qui lui permet de se guider sur le parcours programmé.

Prévu en lecture extrêmement simple pour être à la portée de toutes et tous (novices compris), le *Road-Book* s'accompagne de commentaires d'informations générales en relation avec les endroits visités, de manière à vous faire découvrir charmes et curiosités de la région.



DAY 3- SECTION 4
Sospel / La Bollène-Vésubie
ES Col du Turini



Nom	Image	Description
11,50 12,53		ES PUGH ES Col du Turini
0,08 11,03		12 LA BOLLÈNE VESUBIE ST NICE
9,85 10,88		12 LA BOLLÈNE VESUBIE ST NICE Vous êtes au fameux Col du Turini.
0,85 11,10		C'est plus ou moins à partir d'ici que s'est le plus souvent courue la spéciale du Turini.
1,07 10,25		
2,31 8,18		MOULINET SLOW VILLAGE PLEASE Perte-Cave
6,21 8,87		N.O de la MENDOUR
0,66 8,86		St Gaud
0,00 8,86		RAZ

START ES
A la sortie de Sospel, vous amorcez l'ES du Turini dans sa version la plus longue, disputée en 2000.

Plusieurs versions de l'ES du Turini ont été organisées selon les années : La Bollène-Vésubie (LBV)/Moulinet, LBV/Perte-Cave, LBV/Sospel, LBV/Turini, Loublens/LBV, Moulinet/LBV, Moulinet/Turini, Perte-Cave/LBV, Perte-Cave/Turini, Sospel/LBV.

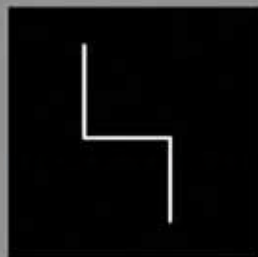
Cette fois encore, comme de tous les départ de Sospel est le plus long (3,88 km en 2000, 650 m de moins en 1999), remportée par Carlos Sainz (Ford Focus WRC) en 23'34" (de Bruno Thy, à 31", sur Toyota Corolla WRC privée).

St Gaud/Moulinet/LBV fut le plus souvent utilisé, sur environ 22 km (entre N1 et N12). En 1981, Bernard Darniche y a remporté sa Lancia (Stratos en 17'42" (70 km/h de moyenne), 7^e devant Jean Ragnotti (RD Turbo), tous les autres étant à plus de... 31". En 1983, JC Anquetin (Citroën Rally 037) s'est imposé sur les deux passages précédents en 18'45" et 18'11". En 1987, Lancia a décidé que seul de son Basset et John Kankkunen qui serait le plus rapide au Turini serait désigné vainqueur (comme d'habitude, l'Italien y imposa sa Delta HF 4WD pour 17" sur le Finlandais, en 2016). En 1991, François Delecour (Ford Sierra Cosworth 4x4) bouclera 22'21" en 19'42", un temps qu'il décrochera ensuite de 3" en 1993 avec l'Escort RS Cosworth, à près de 90 km/h de moyenne.

Certaines années, plusieurs passages étaient prévus au Turini, comme en 1979, avec 2 versions différentes : Perte-Cave (LBV, Moulinet) (LBV) (2 fois) et LBV / Moulinet /

Après une édition LBV/Sospel (2015), c'est LBV / Perte-Cave qui a été reprise entre 2016 à 2018 et en 2020.

En 2008, François Duval (Ford Focus WRC2) a signé le scratch sur les 2 passages de LBV/Moulinet en 13'49" et 13'21".



CAR EVENTS
Your events on wheels
0475 / 71 04 82

INFOS PRATIQUES

A toutes fins utiles, voici quelques renseignements qu'il est important de connaître. **ATTENTION** : limite inscriptions : **31 juillet 2022**.

Prix inscription communiqués ultérieurement ; inscriptions via notre site www.Car-Events.org



Timing*

Vendredi** - Arrivée Hôtel pour ceux qui le souhaite

Samedi** - Etape 1

Dimanche** - Etape 2 & retour vers Belgique

** Aucune moyenne n'étant de rigueur, communiqué à titre indicatif*

*** Date à déterminer*

Que comprend le séjour* ?

Goodies & souvenirs
Road-Book
Autocollants & Souvenirs
Petits-déjeuners des samedi et dimanche
Visite cave *Champagne*
Découvertes lieux remarquables et inédits
Dîners des samedi et dimanche
Soupers du vendredi et/ou samedi
Haltes prévues dans le Road-Book
Nuit(s) d'hôtel du vendredi et/ou samedi au dimanche
Verre de l'amitié (arrivée)

...

** 1 voiture de 2 personnes*

Le déroulement de cet événement se fera en fonction et dans le respect strict des règles sanitaires qui seront en vigueur à ce moment-là.



Illustrations :
DepositPhoto & Car-Events



CAR EVENTS
Your events on wheels
0475 / 71 04 82