

BULLETIN D'INSCRIPTION

DIMANCHE 3 AVRIL 2022



Version Française

POLO CLUB DU DOMAINE DE CHANTILLY



Le rallye Automobile



De 8h00 à 13H00

250 équipages partiront depuis le Village du Polo Club de Chantilly en rallye de navigation à la découverte des plus belles routes de la région.

Le château de Chantilly accueillera pour la première fois La ligne de départ de cette édition 2022. Les équipages rejoindront après 70 km de rallye le **CHATEAU DE LA TRYE** pour une halte gourmande suivi d'une section de route spécialement ouverte pour l'occasion en pleine forêt de Froidmont ! 80% du tracé 2022 sera totalement inédit.

Un programme fidèle au succès de l'évènement pour le plus grand plaisir des participants. Deux itinéraires sont toujours proposés ;

DECOUVERTE (distance 100 km) ou **CHALLENGE** (distance 130 km)

De 12H00 à 17H30

Après l'effort, le réconfort ! De retour au village départ, tous les équipages recevront leur pique nique Chic aux couleurs de cette édition 2022.

Une zone VIP dédiée aux équipages et Médias sera accessible pour déjeuner tout en profitant des festivités.

Le village départ accueillera comme chaque année de nombreux spectateurs venus participer à la fête.

Accès et parking gratuit pour les Visiteurs.

Le Village départ



Le Match de Polo



De 14h00 à 15H15

Tous les spectateurs auront l'occasion d'assister à la Coupe d'Aumale, un match de polo de haut niveau spécialement organisé pour l'occasion.

Peu de gens le savent, mais ce sport demeure le jeu collectif le plus ancien et l'un des plus dangereux au monde.

Et il n'y a pas de meilleur endroit pour admirer les joueurs et leurs montures qu'au Polo Club du Domaine de Chantilly, plus grand centre européen consacré à ce sport.

Et vous, quelle équipe allez-vous soutenir ?

Plus d'informations : <https://www.poloclubchantilly.com>

Vente aux enchères

De 15H30 à 16H15



Le club d'Aumale en partenariat avec une maison de ventes organisera une vente aux enchères automobile dont 25% des honoraires collectés lors de cette vente seront reversés à l'Institut Curie, pour ses projets de recherche sur les tumeurs pédiatriques, plus particulièrement le médulloblastome, la tumeur cérébrale maligne la plus fréquente chez l'enfant.

Ce projet est porté par Olivier Ayrault, Directeur de recherche à l'Institut Curie

Plus d'informations : <https://curie.fr/page/rallye-daumale>

De 16H30 à 17H00

Concours d'élégance

En attendant l'annonce des résultats du rallye, les 15 plus beaux modèles défilent avec leurs équipages respectifs devant la tribune officielle.

Le concours d'élégance est ouvert aux véhicules avant 1980. Les membres du jury analyseront toutes les candidatures avec grand intérêt.

Les équipages sélectionnés seront contactés 1 mois avant le Rallye par le responsable du Concours.

Plus d'informations : Benoit DESJARDIN: + 33 (0)6 88 42 08 54



Remise des Prix

De 17H00 à 17H30



Restez jusqu'à l'annonce et la remise des prix de cette édition 2022 (formule **DECOUVERTE**, **CHALLENGE** puis prix spéciaux).

Le Club d'Aumale et ses fidèles partenaires récompenseront comme il se doit les 3 premiers de chaque formule.

Le détail du classement sera disponible 48h après la remise des prix sur le site officiel du Club d'Aumale.

Le Village départ sera sous régime de parc fermé jusqu'à 17H30. Une pénalité sera infligée aux équipages étant absents à la remise des prix.

Plus d'informations : www.rallyedaumale.fr



9 000*

Visiteurs

Fréquentation de la dernière édition 2021



250

Equipages

Plateau : 80% de véhicules de COLLECTION
20% de véhicules PRESTIGE



8^{ième}

Edition

Depuis sa 1^{ère} édition en 2015, le rallye d'Aumale ne cesse de continuer à grandir



10

Équipes de POLO

Le Polo Club d'Apremont est le plus grand site en Europe dédié à ce sport.



30

Exposants

Un village exposant très qualitatif participant à l'ambiance Chic et vintage .



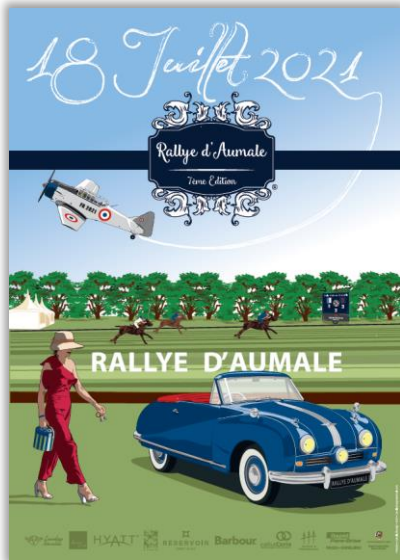
1

Seule cause

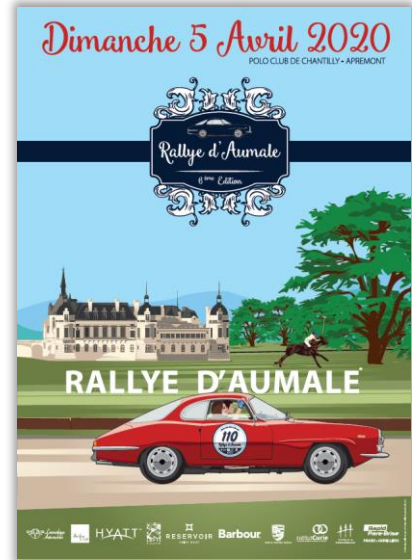
Recettes de l'évènement reversées à L'INSTITUT CURIE dans la lutte contre les cancers pédiatriques



2021



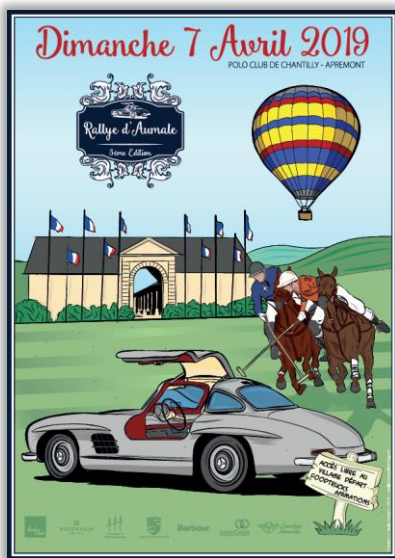
2020



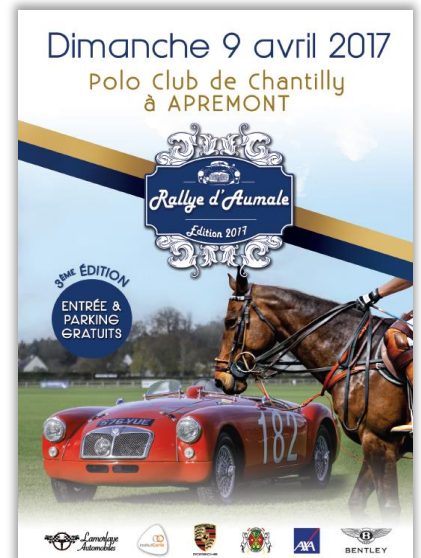
2018



2019



2017





- Engagement à retourner avant le 01/03/2022 dans la limite des places disponibles.
- Liste d'attente habituellement ouverte début Février. Les dossiers incomplets ne seront pas pris en compte. **Champs à remplir en lettres majuscules (*champs obligatoires).**
- REPORT 2021** : Les équipages ayant reporté leurs inscriptions pour 2022 sont automatiquement inscrits. Le pilote inscrit recevra un mail pour confirmer sa disponibilité et sera invité à vérifier les informations transmises sur son équipage.

1 VOTRE EQUIPAGE

	PILOTE	CO-PILOTE
Nom & Prénom*		
Adresse*		
Code postal* / Ville* / Pays	/	/
Email*		
Téléphone Portable*		
Pilote Moins de 35 ans	OUI <input type="checkbox"/>	NON <input type="checkbox"/>
Equipage féminin	OUI <input type="checkbox"/>	NON <input type="checkbox"/>
Dernière(s) Participation(s)	1 ^{ère} fois <input type="checkbox"/>	Editions <input type="text"/>

2 VOTRE BOLIDE

Liste d'éligibilité dans le dossier d'engagement.

L'organisation se réserve le droit de refuser un véhicule sans avoir à se justifier.

- 200 places réservées aux véhicules de collection fabriqués avant 1985.
- 50 places réservées aux voitures de prestige construites après 1985.
- SUV & « Youngtimers » non éligibles

MARQUE*	MODELE*
ANNEE*	IMMATRICULATION*
HISTORIQUE	ECURIE / CLUB **

**À préciser si vous souhaitez être regroupé avec des équipages inscrits au rallye

3 PASSAGERS

Il est possible d'inscrire un/des passager(s) supplémentaire(s) si votre véhicule le permet.

Le tarif unique est fixé à 50 € et permet au(x) bénéficiaire(s) de profiter des mêmes prestations que le pilote et son navigateur.

Est considéré comme passager supplémentaire, une personne intégrée à l'équipage en plus du pilote et de son navigateur.

Passager(s) supplémentaire(s)	OUI	<input type="checkbox"/>	NON	<input type="checkbox"/>		
Si OUI, Combien ?	1	<input type="checkbox"/>	2	<input type="checkbox"/>	3	<input type="checkbox"/>

4 VOTRE ROAD BOOK

Optez pour l'itinéraire qui convient le mieux à vos attentes ;

DECOUVERTE*

Des annotations faciles à suivre pour profiter pleinement du rallye

- **Itinéraire (fléché métré) ≈ 100 km**
 - Halte & collation à mi parcours
 - **Enigmes sur votre route**
 - **Aucun piège**

IDEAL POUR UNE PREMIERE PARTICIPATION

CHALLENGE*

Une formule plus longue avec quelques défis passionnants

- **Itinéraire (fléché métré) ≈ 120 km**
 - Halte & collation à mi parcours
 - **Halte secrète propre au Challenge**
 - **Spéciale d'orientation sur 15 km**

POUR NOS AVENTURIER(E)S ou EQUIPAGES AVEC 1 PARTICIPATION MINIMUM

Vous avez la possibilité de changer d'avis jusqu'au 1^{er} MARS 2022, date de clôture définitive des inscriptions. **Passé ce délai, il ne sera plus possible de changer.** Pour cela, Envoyez un mail à inscriptions@clubdaumale.org

5 DROIT A L'IMAGE

En participant au Rallye d'Aumale et/ou au Rallye des 3 Forêts, vous donnez les pleins droits à l'organisation quant à l'utilisation des clichés qui seront pris le jour de l'évènement.

6 TARIF DIMANCHE

TARIF STANDARD

300 €*

Dans la limite des places disponibles
Clôture des inscriptions le 01/03/22

Est inclus dans le tarif, l'engagement d'un équipage de 2 personnes et de son véhicule.

Il s'agit d'une formule « All inclusive » pour que vous puissiez profiter pleinement des festivités . Voici le détail des prestations comprises;

- | | | | |
|-------------------------------------|---|-------------------------------------|--|
| <input checked="" type="checkbox"/> | Accès au Village départ
Emplacement nominatif par équipage | <input checked="" type="checkbox"/> | Petit déjeuner pour l'équipage
Une pause gourmande avant votre départ |
| <input checked="" type="checkbox"/> | Fonds de porte, road book, goodies
Numéros de course , cadeaux rallye | <input checked="" type="checkbox"/> | Pique-nique chic (2 personnes)
Déjeuner en terrasse et zone VIP |
| <input checked="" type="checkbox"/> | Participation au Rallye + Halte
Collation proposée à mi parcours | <input checked="" type="checkbox"/> | Match de Polo & Concours d'élégance
Profitez pleinement des animations sur place |

- Seuls les dossiers reçus avec le règlement seront intégrés à la liste définitive des participants.
- Le règlement devra être reçu avant le 01/03/22 , date de clôture des inscriptions.
- Aucun règlement ne sera accepté le jour du Rallye.

7 CONCOURS D'ELEGANCE

Réel clou du spectacle, le concours d'élégance est ouvert aux véhicules avant 1980. Les membres du jury analyseront toutes les candidatures le Samedi 5 Mars 2022.

20 autos seront sélectionnées et réparties dans 3 différentes catégories. (Avant-guerre / Les années 50-60). La dernière classe sera consacrée à JAGUAR qui fêtera son centenaire.

SOUHAITEZ VOUS Y PARTICIPER ?

OUI

NON

Les équipages sélectionnés sont invités à théâtraliser leur passage en accord avec leur véhicule.

Rallye des 3 Forêts 2022



RALLYE DES 3 FORETS

Samedi 2 Avril 2022 / CIRCUIT DE CLASTRES

La veille du rallye d'Aumale et face au succès rencontré par les précédentes 5 dernières éditions, le RALLYE DES 3 FORETS revient encore et toujours !

Nous proposons à tous nos équipages une journée riche en émotions avec la particularité d'associer sur une journée, des séances de roulage sur circuit et un rallye de navigation d'une centaine de kilomètres.

La prochaine édition aura lieu sur le circuit de CLASTRES ! L'organisation limite volontairement les inscriptions à 100 équipages pour une question de convivialité et de sécurité. Possibilité de souscrire à une assurance Dommages sur circuit pour votre véhicule (option à 35 € la journée)

Sélectionnez la formule qui convient le mieux à vos envies ;

TARIF JOURNEE

290 €

Circuit + Déjeuner +
rallye (2pers)

TARIF MIDI + RALLYE

190 €

Uniquement l'après
midi au Rallye

TARIF RALLYE SEUL

120 €

Uniquement l'après
midi au Rallye

CASQUES, CEINTURES DE SECURITE SONT OBLIGATOIRES

Pour les séances sur circuit, le passager doit être âgé de 14 ans minimum .

MATIN & MIDI

Séances sur circuit (1h00)

Roulage de 3 x 20 minutes par cylindrée

Petit déjeuner équipages (2 pers)

Une pause gourmande entre vos sessions

Déjeuner dans un lieu exceptionnel (2 pers)

Repas du midi dans un château privatisé

APRES MIDI

Rallye de navigation (≈ 120 km)

Sur les plus belles routes de la région.

Halte de mi parcours (2 pers)

Une pause dans un lieu tenu secret

Arrivée / Résultats / Cocktail

Arrivée prévue à 18H00 . Retour à Chantilly

VOITURE

Si le véhicule est différent de celui utilisé pour le Rallye d'Aumale , merci de renseigner la rubrique.
sans aucune limitation de places entre modernes et anciennes

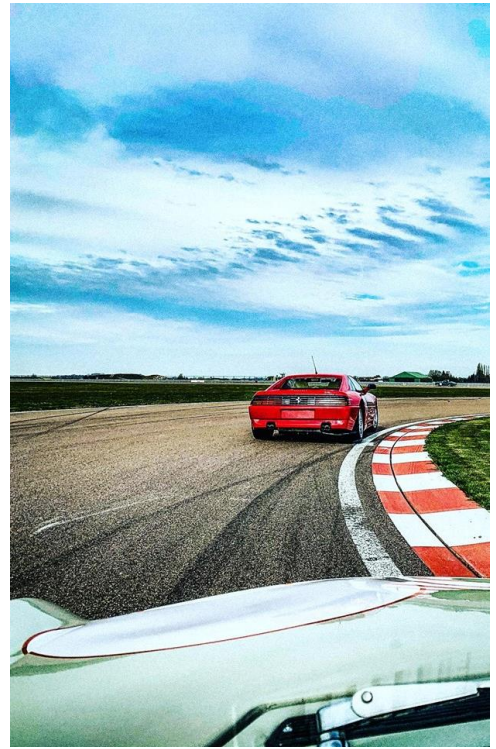
MARQUE*

MODELE*

ANNEE*

--	--	--

Composition habituelle du plateau : modernes 70% / anciennes 30 %



8 FORMULE WEEK-END

A l'image des précédentes éditions, les recettes permettront de participer aux recherches menées par L'institut Curie contre les cancers pédiatriques. FORMULE WEEK-END : 500 € au lieu de 590 €.

Profitez d'une réduction de 15% sur votre participation au samedi et au dimanche en choisissant la formule WEEK-END.

SAMEDI+DIMANCHE

500 €* (-15%)

* Au lieu de 590 €

Vous trouverez ci-dessous le résumé de votre engagement. Merci de remplir toutes les cellules en Bleu ciel en fonction des options que vous souhaitez sélectionner ;

FORMULE WEEK-END

Rallye des 3 Forêts + Rallye d'Aumale



+



Prestations /	Détails	Montant	Quantité
Formule Week-end, le 2 & 3 Avril 2022	Réduction 15% au lieu de 590 €	500 €	
Passager(s) supplémentaire(s) Dimanche	Tarif unique	50 €	
Passager(s) supplémentaire(s) Samedi	Tarif unique	50 €	

DIMANCHE 3 AVRIL 2022

8^{ème} Rallye d'Aumale



Prestations /	Détails	Montant	Quantité
Engagement Rallye D'Aumale	Tarif unique	300 €	
Passager(s) supplémentaire(s) Dimanche	Tarif unique	50 €	

SAMEDI 2 AVRIL 2022

6^{ème} Rallye des 3 Forêts



Prestations /	Détails	Montant	Quantité
Engagement (Circuit+ déjeuner + rallye)	Tarif unique	290 €	
Engagement (déjeuner + Rallye)	Tarif unique	190 €	
Engagement (Rallye seul)	Tarif unique	120 €	
Passager(s) supplémentaire(s) Samedi	Tarif unique	50 €	

MONTANT TOTAL DE VOTRE PARTICIPATION

COVID 19 : Dans le cas ou les décisions gouvernementales rendraient impossible le maintien de l'évènement pour raison sanitaire, l'organisation a prévu une date alternative sur le week-end du 16 et 17 Juillet 2021.



9 PAIEMENT

PAIEMENT PAR CHEQUE

Envoyez votre demande d'engagement par mail et/ou par voie postale, accompagnée d'un chèque à l'ordre du « CLUB D'AUMALE » à l'adresse ci-dessous

**NOUVELLE
ADRESSE**

CLUB D'AUMALE
10 Square Victor Grignard
77410 CLAYE SOUILLY

PAIEMENT PAR VIREMENT

Envoyez votre bulletin d'inscription par mail, et procédez au virement bancaire

IMPORTANT: Mentionnez le NOM & PRENOM du Pilote au libellé de l'opération

CLUB D'AUMALE
15629 02627 00020432201 01
IBAN : FR76 1562 9026 2700 0204 3220 101
BIC : CMCIFR2A

ADRESSE MAIL POUR L'ENVOI DU BULLETIN D'INSCRIPTION: inscriptions@clubdaumale.org

Merci d'effectuer si possible 1 règlement par voiture pour faciliter le traitement des inscriptions

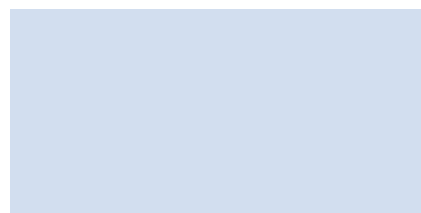
10 NOUS CONTACTER

Nous restons naturellement à votre écoute pour toutes questions complémentaires ;

RALLYE D'AUMALE	Directeur de Course Charles LEROY	Tel: +33(0)6.75.58.72.83 Email: charles@clubdaumale.org
RALLYE DES 3 FORETS	Directeur de Course Alexandre MARQUAILLE	Tel: +33(0)7.85.74.22.39 Email: alexandre@clubdaumale.org
COMPTABILITE	Trésorier du Club Michel CLAPAREDE	Email: michel@clubdaumale.org

En vous inscrivant, vous reconnaissez avoir pris connaissance du règlement intérieur lié au Rallye d'Aumale et/ou au rallye des 3 forêts. Merci de bien vouloir consulter la liste d'éligibilité avant de vous inscrire.

Date, Signature précédée de
la mention « lu & approuvé »



11 HEBERGEMENT

Situé à 2 km du village départ, l'hôtel HYATT REGENCY CHANTILLY (4 étoiles) vous propose **une formule négociée à 170 € TTC** au lieu de 285 €, la nuit pour une chambre tout confort avec parking sécurisé et petits déjeuners inclus pour un équipage de 2 personnes. **ACCES A LA PISCINE ET AU SPA.**

Tarif Spécial par nuit valable du Vendredi 1er au Lundi 4 Avril 2022 jusqu'au 1^{er} Mars 2022; au-delà de cette date les tarifs ne seront pas assurés. Conditions d'annulation : 48h de l'évènement sans frais.

Voici le lien de réservation afin de profiter de l'offre ; <https://urlz.fr/gKti>

ET/ OU notre contact sur place ;

Madame RIEHL

Mail : manon.riehl@hyatt.com

Téléphone : +33 6 99 84 63 63

HYATT REGENCY CHANTILLY

4 route de Senlis

60550 VINEUIL ST FIRMIN



12 SHOP DU CLUB

La boutique Officielle Club d'Aumale vous propose le POLO OFFICIEL DU CLUB pour pouvoir le porter le jour de l'évènement.

**POLO 100% COTON / LOGO BRODE
EXISTE EN BLEU ou BLANC**

Tailles disponibles:

Homme : S à XXL

Femme : XS à XL (modèle cintrée)

TARIF : 40 € + 8,5 € de frais de port.

PERSONNALISATION : Possibilité d'ajouter votre prénom brodé sur le Polo (+ 10 €)

Echange possible le jour du Rallye à la boutique officielle

Vous souhaitez commander ?

Envoyez le détail de votre commandes par mail à : charles@clubdaumale.org



Les modèles éligibles



La liste des véhicules mentionnés ci-dessous est loin d'être exhaustive.

Votre véhicule n'apparaît pas ? Contactez-nous pour toutes questions relatives au véhicule que vous souhaitez inscrire. Nous acceptons tous les véhicules présentant un intérêt historique automobile. En revanche, les « Youngtimers » et les SUV ne sont pas acceptés. Tous les véhicules d'avant guerre sont prioritaires.

A l'occasion du Centenaire de la Marque JAGUAR, les véhicules de la marque inscrits seront valorisés



**COLLECTION/
MODERNES**
Tous modèles &
replicas



COLLECTION
Tous modèles



**COLLECTION/
MODERNES**
Tous modèles



COLLECTION
1300 1750 1900 2000
Bertone Duetto ...
MODERNES : 4C, 8C



COLLECTION
Tous modèles



COLLECTION
190SL, 280SL, 300SL
MODERNES
SLS, AMG GT



**COLLECTION/
MODERNES**
A106,A108,A110,A310,
A610



COLLECTION
Tous modèles



COLLECTION
Tous modèles
TD,TC,A,B,Midget...



**COLLECTION/
MODERNES**
Tous modèles



COLLECTION
Mustang, GT40
MODERNES
Mustang, GT



COLLECTION
1900GT, Manta



COLLECTION
Tous modèles
MODERNES
R8



COLLECTION
850, 124, 128, 5...



COLLECTION
202,203,403,404,204,
504



COLLECTION
Cooper et autres
Innocenti



COLLECTION
Type C,D,E, XK120
XK140 MK1 MK2 XJS
MODERNES
Type F, Project 7



COLLECTION
356,550,912,911
MODERNES
993,997,991,992,964



COLLECTION
Tous modèles



COLLECTION
Tous modèles



COLLECTION
Dauphine, 4CV,R5
turbo, Gordini



**COLLECTION/
MODERNES**
Tous modèles



COLLECTION
Flavia, Flaminia,
Fulvia, Aurelia,
Aprilia,Stratos



**COLLECTION/
MODERNES**
Tous modèles



COLLECTION
503, 3200CS,
2000CS, 1800, 507



COLLECTION
Elan, Elite, Seven,
Modernes
Elise, Exige, Evora



COLLECTION
Sptifire,TR2,TR3,TR4,T
R6, GT6, 2500



COLLECTION
DS Pallas, 2CV,
Mehari, Ami6/8,
Dyane, Traction



**COLLECTION/
MODERNES**
Tous modèles



COLLECTION
Beetle,
Karmann,Combi

Tous les équipages sont amenés à lire attentivement le règlement intérieur rédigé à l'occasion de l'édition 2022 du Rallye d'Aumale et du Rallye des 3 forêts. L'inscription d'un équipage implique l'acceptation du règlement intérieur.

ARTICLE 1 : ORGANISATION

Le Club d'Aumale présidé par Monsieur Charles LEROY ayant son siège au 5 Avenue de Guise à CHANTILLY, organise le Dimanche 3 Avril 2022 la 8^{ème} édition du « Rallye d'Aumale » au départ du Polo Club d'Aprémont dans L'Oise (code postal 60300) et la 6^{ème} édition du Rallye des 3 Forêts le Samedi 2 Avril 2022.

ARTICLE 2 : VEHICULES ADMIS

Sont admissibles à participer au rallye d'Aumale, les modèles de toutes marques dont la première année de production est antérieure à 1985 (catégorie CLASSIQUE), ainsi qu'une minorité de véhicules modernes intégrés à la catégorie PRESTIGE. Cette dernière est limitée à 20% des participants. L'état de présentation des voitures doit correspondre au cadre du rallye. L'organisation se réserve le droit de refuser un véhicule sans explication si celui-ci ne correspondrait pas à l'état d'esprit de la manifestation. En dehors des plaques officielles du rallye et logos des sponsors officiels, aucune forme de publicité n'est acceptée sur les voitures sans accord préalable de la direction de course.

ARTICLE 3 : ENGAGEMENT

Les droits d'engagement sont mentionnés dans le bulletin d'inscription initialement transmis aux participants et varient en fonction de la formule choisie. Le tarif 2022 est fixé à 300 € pour un équipage de 2 personnes inscrit au Rallye d'Aumale. Ce tarif intègre les prestations suivantes ; le petit déjeuner pour 2, l'accès au village départ, remise du road book, 1 plaque de rallye, une participation au rallye touristique sans oublier la remise de deux paniers pique-nique. Des frais supplémentaires sont à prévoir pour un passager supplémentaire au tarif de 50 €

ARTICLE 4 : ADMINISTRATIF

Les équipages devront se rendre au CP organisation afin de présenter les documents de bord liés au véhicule participant (certificats d'immatriculation et d'assurance, contrôle technique) toujours en cours de validité. De même pour les membres d'équipage, le permis de conduire des personnes susceptibles de prendre le volant sera demandé. Chaque équipage signera un exemplaire du règlement lors de la remise des plaques de rallye

ARTICLE 5 : SITUATION SANITAIRE

Dans le cas où les décisions gouvernementales rendraient impossible le maintien des événements pour raison sanitaire, l'organisation a prévu une date alternative sur le week-end du 16 et 17 Juillet 2022.

Le pilote inscrit recevra un mail et devra confirmer sa disponibilité dans un délai 2 mois à compter de la date du report qui sera communiquée par mail. Si l'équipage n'est pas disponible à la date de report, le club proposera un avoir sur tous les rallyes organisés en 2023.

ARTICLE 6 : ORGANISATION

Chaque véhicule participant veillera à être équipé à bord du matériel suivant ; deux gilets de sécurité, un triangle de pré signalisation. Un extincteur d'une capacité d'un kilo est vivement conseillé.

ARTICLE 7 : ASSURANCE

Une police d'Assurance R.C. est souscrite par les organisateurs pour garantir la responsabilité civile de l'organisation ainsi que celle de tous les participants pour la durée de la manifestation, conformément au décret 2007-1133 du 24 juillet 2007. Le participant reste seul responsable des dégâts matériels pouvant arriver à son véhicule, ceux-ci n'étant en aucun cas de la responsabilité de l'organisation. Il appartient aux participants de vérifier auprès de leurs assureurs si leurs différents contrats d'assurance restent valides pendant la durée de la Randonnée. Si ce n'est pas le cas, il leur appartient de prendre toute disposition pour couvrir le pilote, le navigateur et le véhicule contre les risques de la randonnée.

ARTICLE 8 : CODE DE LA ROUTE

Le véhicule doit impérativement répondre aux exigences du code de la route en vigueur en France. Le parcours du rallye prévoit d'emprunter des voies ouvertes à la circulation. Bien évidemment, tout participant a le devoir de respecter le code de la route, les indications de vitesse, et autres signalisations. Il veillera à être particulièrement vigilant dans la traversée des villages, villes et autres agglomérations. L'exclusion d'un participant pourra être prononcée suite au constat d'une conduite dangereuse, d'une infraction grave au code de la route sans oublier tout comportement inamical envers les membres bénévoles de l'organisation. La voiture exclue se verra retirer ses plaques de rallye et devra rejoindre le village départ au polo club de Chantilly.

ARTICLE 9 : CLASSEMENT

Il est également important de souligner que Le rallye d'Aumale est une promenade amicale sans aucun classement lié directement ou indirectement à la vitesse.

ARTICLE 10 : DROIT A L'IMAGE

En s'inscrivant au rallye d'Aumale et 3 forêts, chaque participant donne le droit d'utiliser les

photos qui auront été prises le jour de l'évènement ou lors de l'inscription, pour la communication web et presse autour du rallye d'Aumale.

ARTICLE 11 : RALLYE DES 3 FORETS

La veille du rallye d'Aumale, l'organisation organise la 6^{ème} année consécutive au départ du Circuit de Clastres une formule intégrant une séance sur circuit + 100 km de rallye de navigation. Sous le nom du rallye des 3 forêts, cette formule est ouverte aux véhicules répondant à l'article 2, sans aucune limitation de places entre modernes et anciennes. Pour des raisons de sécurité et pour le plaisir de tous, cette journée est limitée à 100 équipages. Tous les articles précédemment cités sont également en vigueur pour cette journée.

ARTICLE 12 : REMISE DES PRIX

Les résultats du Rallye d'Aumale seront annoncés le Jour J avant 16H45 et la remise des prix se fera à 17H00. Le village départ sera sous régime de parc fermé jusqu'à 17H30 afin de procéder comme il se doit à la remise des prix. Si un équipage gagnant venait à quitter les lieux avant la remise des prix, il écoperait d'une pénalité de 50 points.

Les lots gagnants sont susceptibles d'être modifiés en fonction des dotations reçues par l'organisation.

ARTICLE 13: DESISTEMENT

Chaque équipage pourra être remboursé des frais d'inscription s'il se désiste de l'évènement par courrier électronique avant le 1^{er} Mars 2021 à l'adresse suivante: inscriptions@clubdaumale.org.

ARTICLE 14 : ACCEPTATION

Par son engagement, chaque participant déclare accepter le présent règlement et s'y conformer. La signature du présent règlement leur est demandée en début de journée.

ARTICLE 15 : CONCOURS D'ELEGANCE

Le comité de sélection du concours d'élégance se réunira le 5 Mars 2022 et sectionnera 20 autos parmi les candidatures reçues. Elles seront réparties dans 3 classes distinctes. Chaque équipage sera invité à théâtraliser son passage. Pour pouvoir concourir, les véhicules devront être inspectés par le comité du Jurys le Samedi 2 Avril à 17H00 au village départ du Rallye (durée 1H00).



Contactez nous

Pour toutes questions, n'hésitez pas à solliciter les membres de notre organisation .

Contact Général

Charles LEROY

charles@clubdaumale.org

+33 (0)6.75.58.72.83

Contact Trésorier

Michel CLAPAREDE

michel@clubdaumale.org

+33 (0)6.26.64.42.99

Contact Logistique

Vincent LEROY

vincent@clubdaumale.org

+33 (0)6.77.49.07.50

Concours d'élégance

Benoit DESJARDIN

benoit@clubdaumale.org

+33 (0)6.07.87.26.89

www.rallyedaumale.fr



rallyedaumale



clubdaumale



CLUB D'AUMALE – Association non lucrative loi 1901

5 Avenue de Guise, 60500 CHANTILLY

inscriptions@clubdaumale.org / Website: rallyedaumale.fr